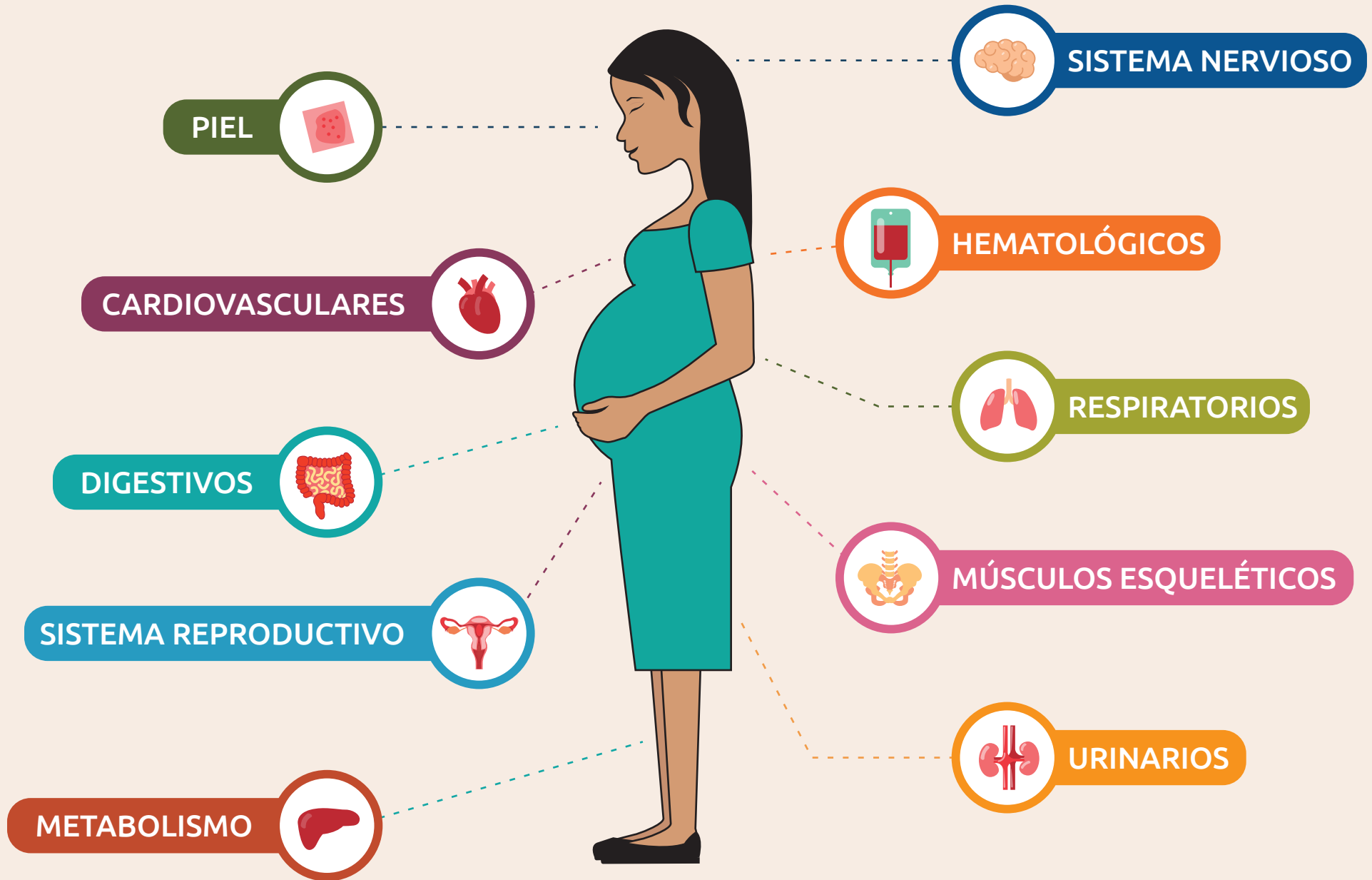


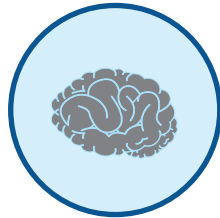
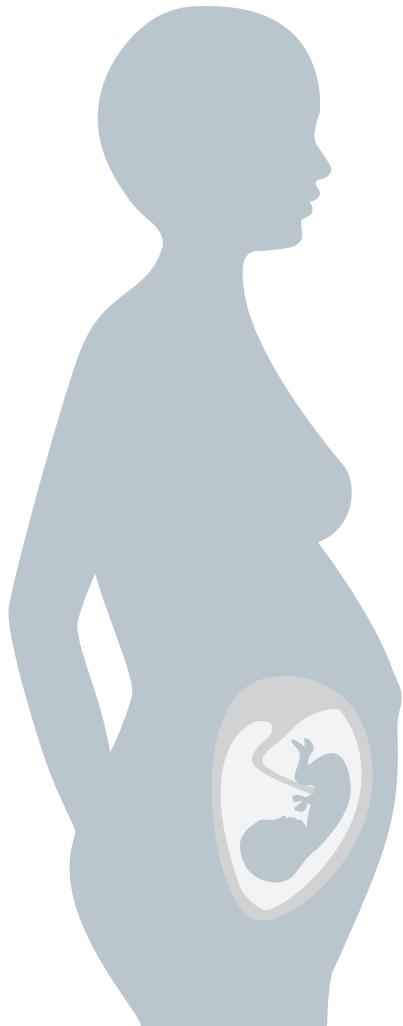


# CAMBIOS DURANTE EL EMBARAZO



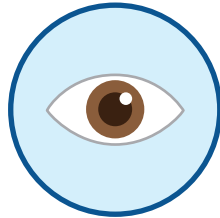


## SISTEMA NERVIOSO



### Memoria

- Dificultad para la atención, concentración y memoria.



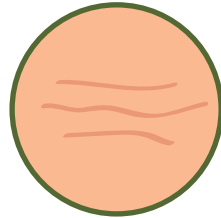
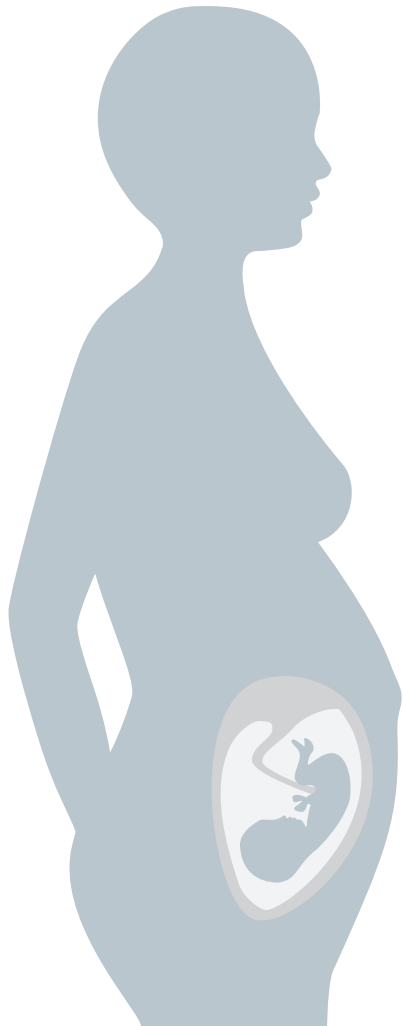
### Ojos

- Disminución de la presión intraocular
- Aumento leve del grosor corneal por edema
- Pérdida transitoria de la acomodación



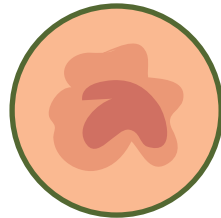
### Sueño

- Dificultad para dormir
- Menos horas de sueño
- Reducción del rendimiento del sueño



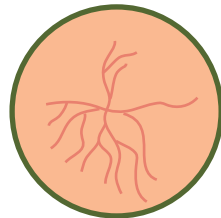
## Estrías

- Rojas
- Blancas



## Hiperpigmentación

- Línea nigra
- Cloasma/Melasma
- Areolas
- Vulva y cara interna de pierna



## Cambios vasculares

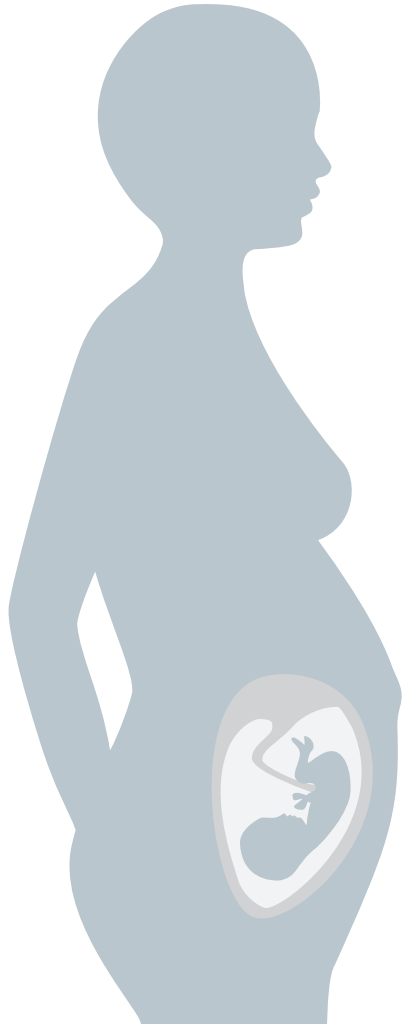
- Hemangioma aracniforme
- Eritema palmar

• Aumento del flujo sanguíneo cutáneo.

- Ayuda a disipar el calor
- Aumenta el sudor
- Mejora el color e hidratación de la piel



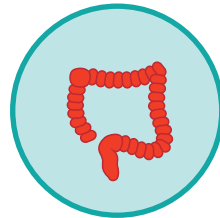
## DIGESTIVOS



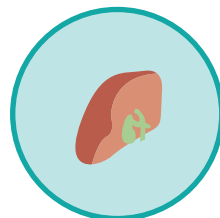
**Encías hiperémicas,  
reblandecidas y sangran**



**Reflujo**



**Hemorroides**

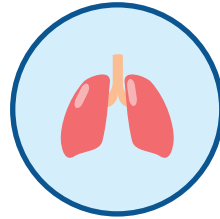
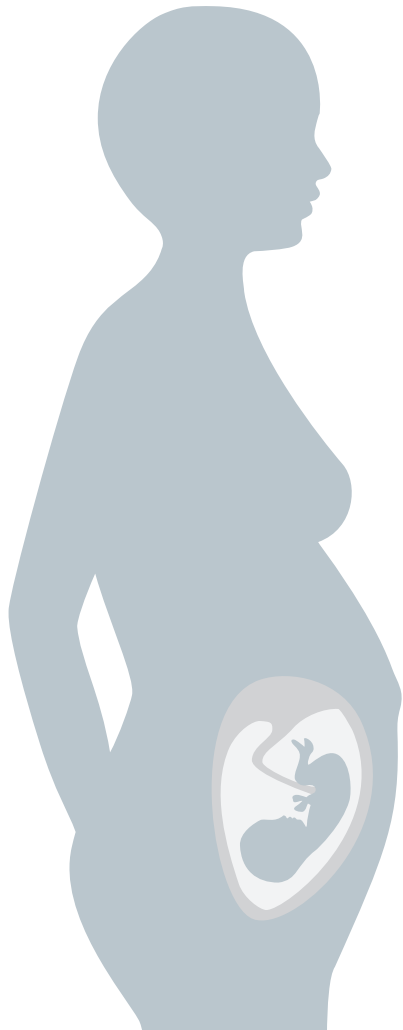


**Vesícula biliar**

- Reducción de la contractilidad
- Disminución del vaciamiento
- Aumento de la formación de cálculos



## RESPIRATORIOS

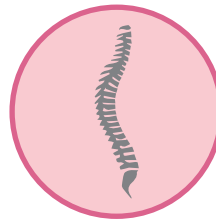
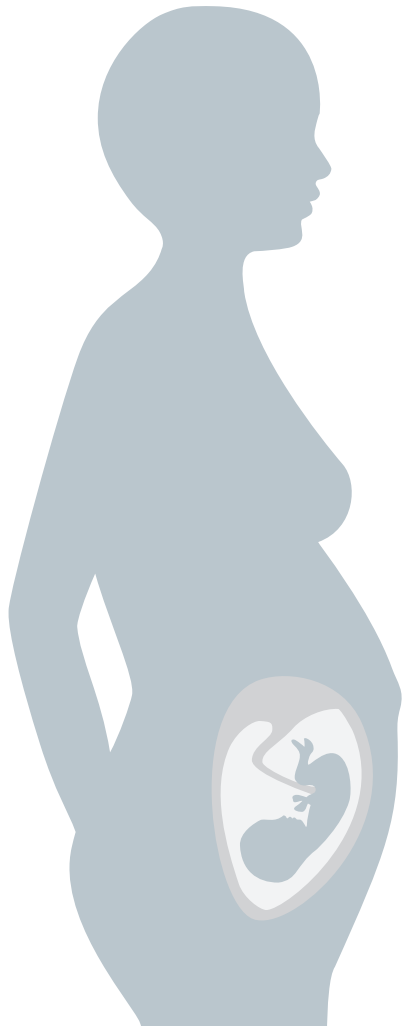


### Pulmones

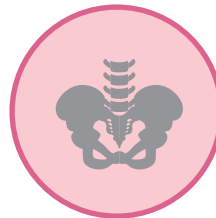
- Cambios hormonales que pueden causar congestión o resequedad
- El diafragma se eleva
  - El ángulo subcostal se ensancha
- Reducción de la capacidad funcional residual y sus componentes, volumen de reserva espiratoria y volumen residual.
- Aumento de la capacidad inspiratoria y el volumen de ventilación pulmonar.
- Aumento del consumo de oxígeno en 20%



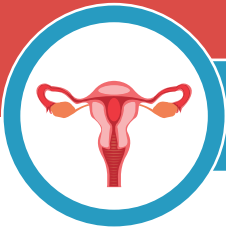
## MÚSCULOS ESQUELÉTICOS



Lordosis progresiva



Mayor movilidad de las articulaciones sacroiliacas, sacrococcigea y púbica



## SISTEMA REPRODUCTIVO

### Útero

#### • Aumento de peso y tamaño

- 70 grs a 1100 grs.
- Mayor crecimiento en el sitio placentario
- No aumenta el no. de las células musculares, si se elongan/hipertrofian

#### • Cambio de forma

- Forma de pera cuando no hay embarazo
- Forma de esfera hasta las 12 semanas
- Forma de huevo cuando es mayor de 12 semanas

#### • Aumento del flujo sanguíneo

#### • Contractilidad

- Contracciones irregulares no palpables todo el embarazo
- Contracciones palpables irregulares (Braxton Hicks) a partir de la 2a. mitad del embarazo
- Últimas dos semanas aumentan las contracciones irregulares (falso trabajo de parto)

#### • Cervix

- Ablandamiento
- Cianosis
- Producción de moco

### Ovarios

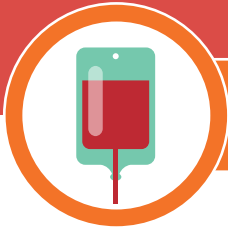
- Cese de la ovulación
- Producción de progesterona por 6-7 sem.

### Vagina

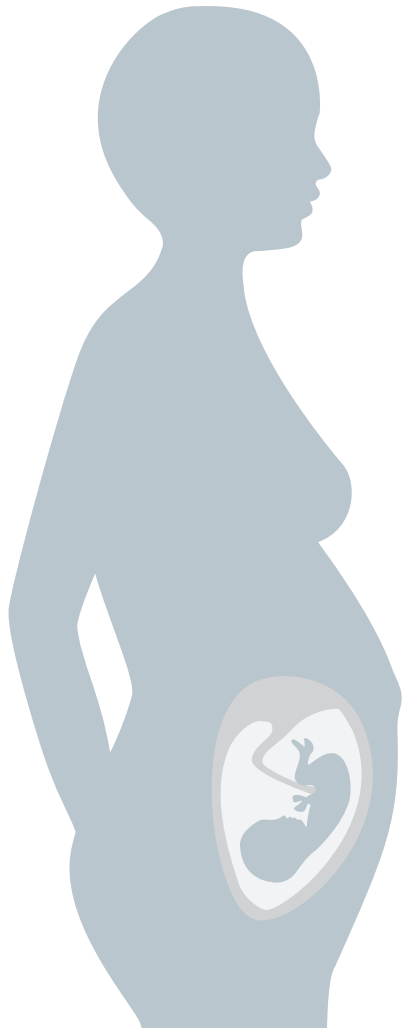
- Aumento de la vascularidad
- Aumento de secreción blanca, poco espesa

### Mamas

- Aumento de sensibilidad y tamaño
- Red venosa "de Haller" visible
- Aumento del tamaño de los pezones y de pigmentación
- Salida de Calostro



## HEMATOLÓGICOS



### Volúmen sanguíneo

- Aumenta 40 a 45%
- Depende del aumento de plasma y eritrocitos
- Funciones
  - Cubre las demandas metabólicas
  - Proporciona abundantes nutrimentos para mantener el crecimiento rápido de placenta y feto
  - Protege a ambos contra los efectos nocivos del retorno venoso alterado
  - Protege a la madre contra los efectos de la pérdida sanguínea en el parto

### Hemoglobina y hematocrito

- Disminuyen, (se considera anormal si es menor de 11.0g/100 ml)

### Hierro

- Se requieren cerca de 1000 mg. de hierro para el embarazo normal

### Leucocitos

- Aumentan, (Valores promedio entre 14 000 y 16 000/microlitro)

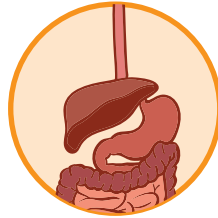
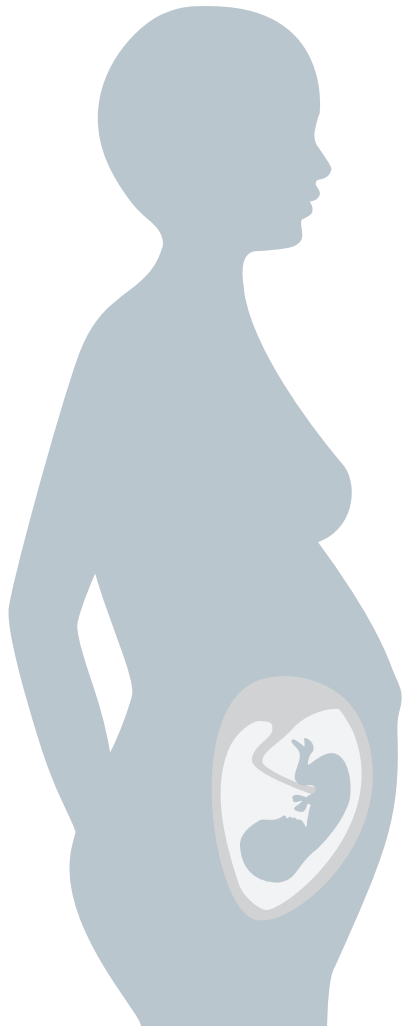
### Plaquetas

- Disminución leve, (213 000/micro litro)





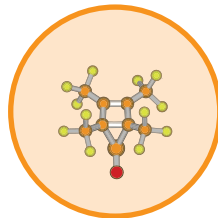
## METABOLISMO



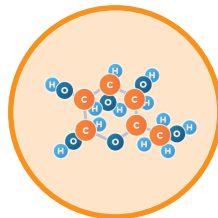
- Aumenta de 10 a 20%
- Aumentan las demandas energéticas



- Aumenta la retención de líquidos. (edema de tobillos, aumento del volumen sanguíneo)



- Las **proteínas** se usan en bebé, placenta, útero, mamas, sangre



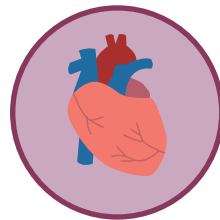
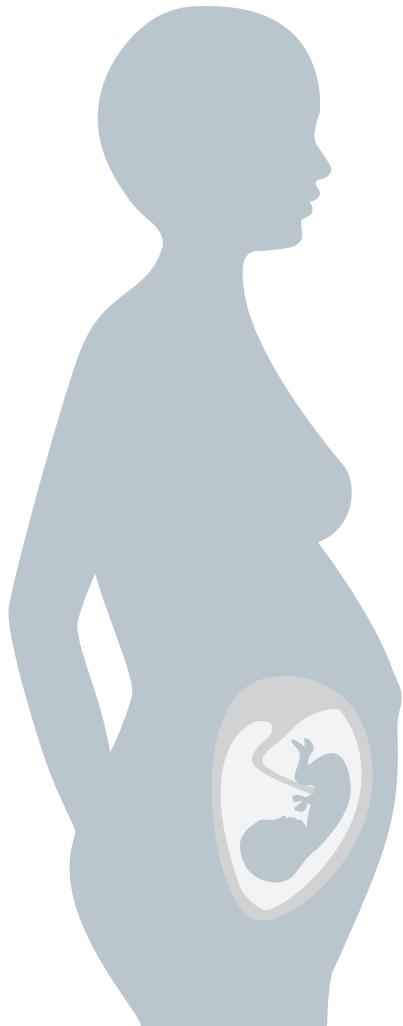
- **Carbohidratos.** Tendencia a la hiperglicemia postprandial y resistencia periférica a la insulina



- **Lípidos.** Aumentan las concentraciones plasmáticas. Utilizado más por la madre.



## CARDIOVASCULARES

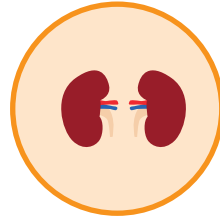
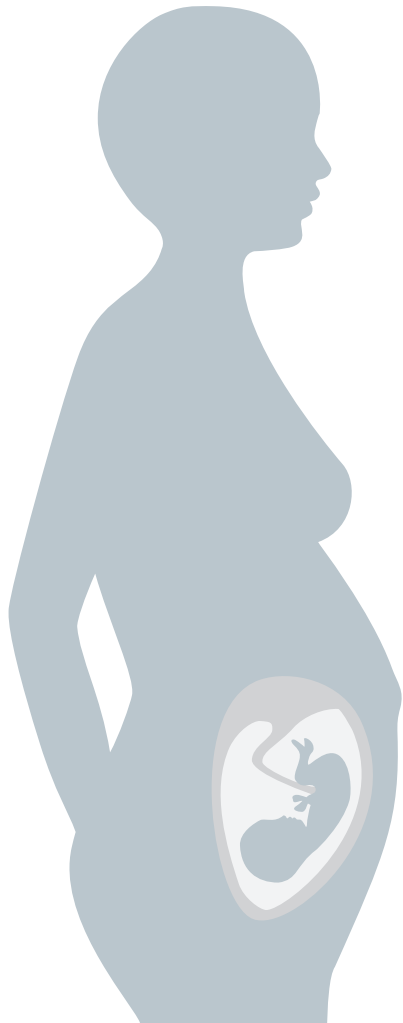


### Corazón

- Aumenta el gasto cardiaco
- Disminuye la presión sanguínea
- Aumenta la frecuencia del pulso
- El corazón se eleva y desplaza a la izquierda

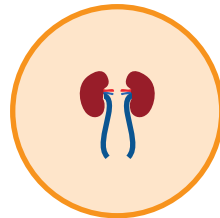


## URINARIOS



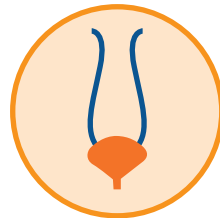
### Riñones

- Aumentan de tamaño en 1.5 cm. aproximadamente
- Aumenta la tasa de filtración glomerular y el flujo plasmático renal



### Uréteres

- Dilatación importante



### Vejiga

- Incontinencia urinaria en el tercer trimestre